

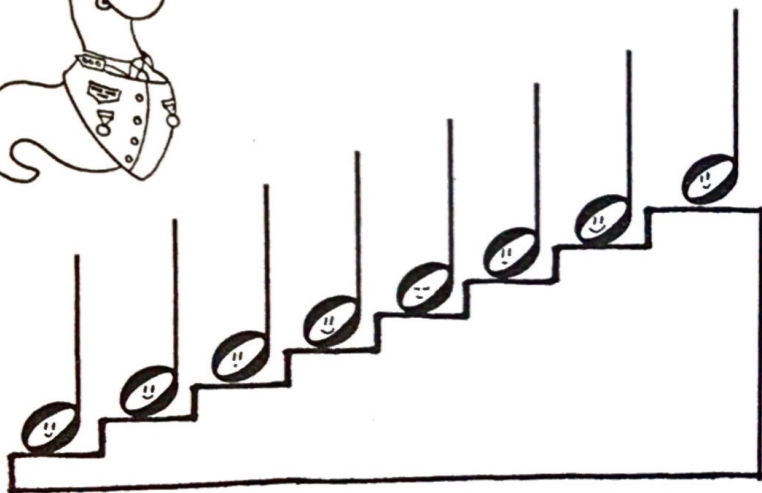
- NAPIŠ DO NOTOVÉHO SEŠITU TYTO NOTY: f² celá, cis² půlová, fis¹ osminová, h čtvrtová, a¹ půlová

Stupnice - tónina

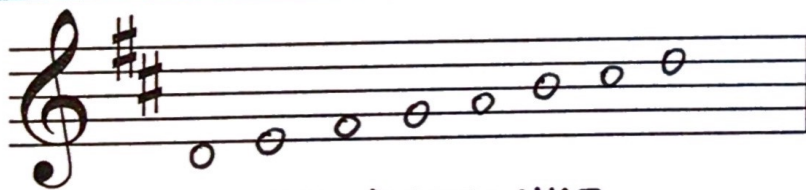
„Noty pozor!“ PAMATUJEŠ SI, CO JE TO STUPNICE?



! NĀSTUP = STUPNICE
(noty seřazené za sebou)

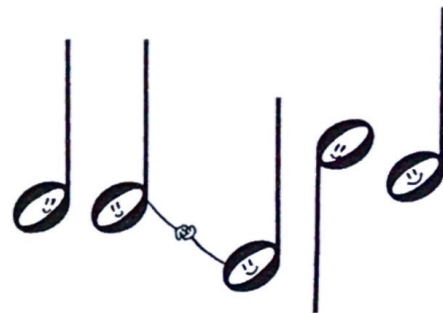


Napiš stupnici D dur:



- ZKUS NOTY POJMENOVAT

! ROZCHOD = TÓNINA (noty z určité stupnice vybírané na přeskáčku)



Poznáš začátek písničky v tónině D dur?



- OVCÁCI, ČTVERÁCI
- DOKÁŽEŠ TUTO PÍSNÍČKU ZAHRÁT? :) 39