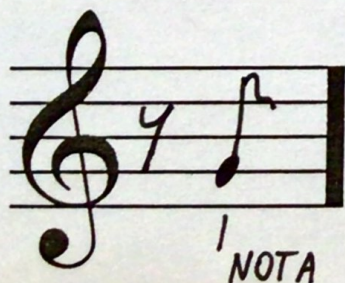


OPAKOVÁNÍ

Kryšpín se tu nakrucuje jako y jedna pomlka. Poznáš ji? - OSMINOVÁ



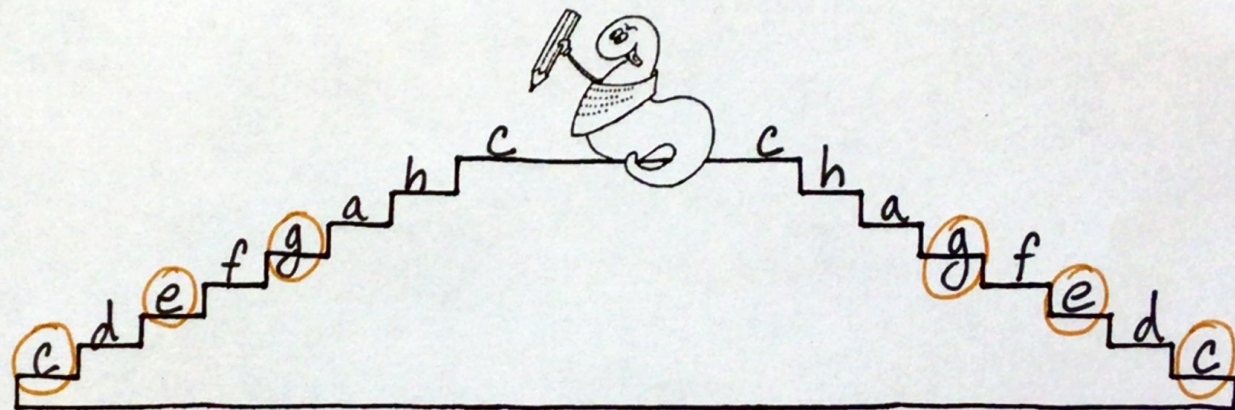
Zapiš ji do notové osnovy a přiřiš k ní stejně dlouhou notu.



34

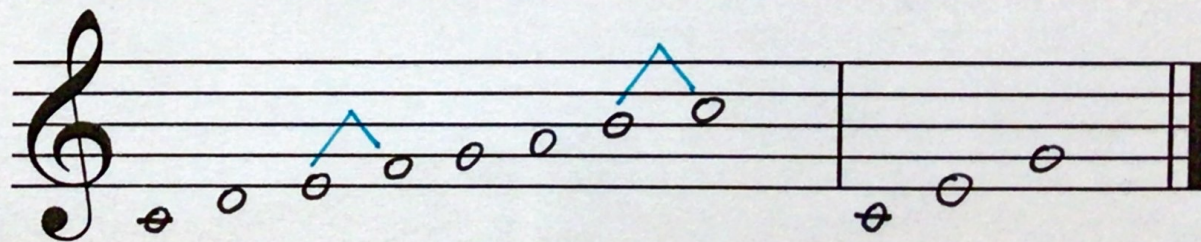
OSMINOVÁ
- PAMATUJEŠ SI I DALŠÍ POMLKY?

Dopiš na schody hudební abecedu a zakroužkuj 1., 3. a 5. schod.



↓ VÍŠ, CO JE TO STUPNICE?

Napiš stupnici C dur, vyznač půltóny a zapiš trojzvuk.



^ - PŮLTÓN

trojzvuk

1., 3., 5. TÓN