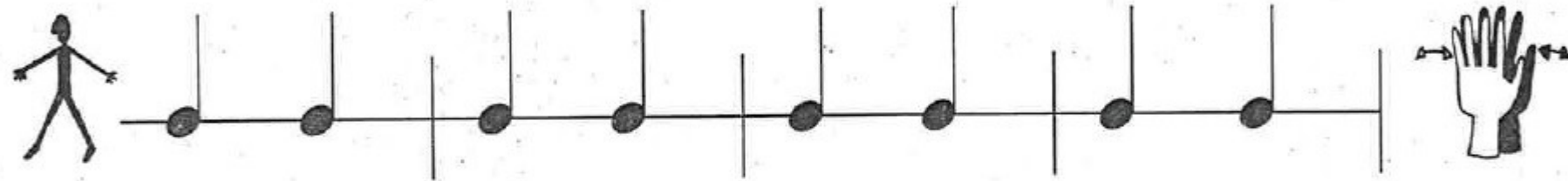
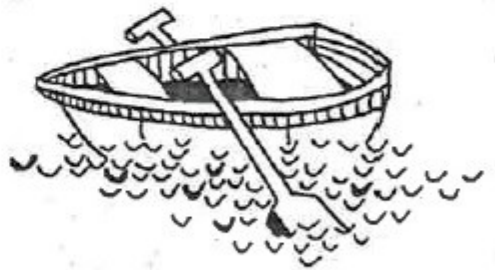
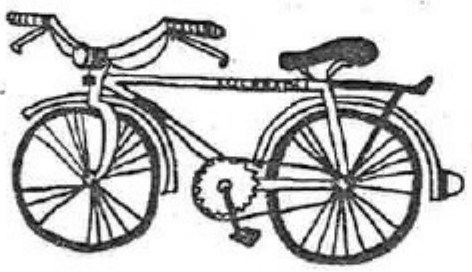
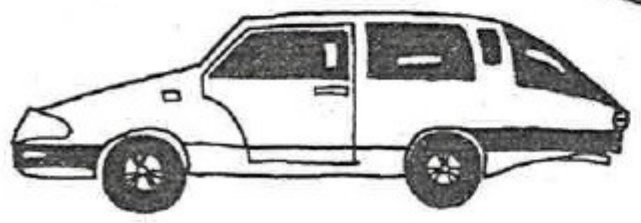


- JAKÉ NOTY JSOU ZAPSÁNY VE CVIČENÍ? - ČTVRŤOVÉ
- KOLIK TAKTŮ VIDÍŠ? - 4
- KOLIK ČTVRŤOVÝCH NOT JE V KAŽDÉM TAKTU? - 2



- NA JAKÉ LINCE LEŽÍ NOTA g¹? - NA 2.; ZAKROUŽKUJ NOTY g¹ ZELENĚ

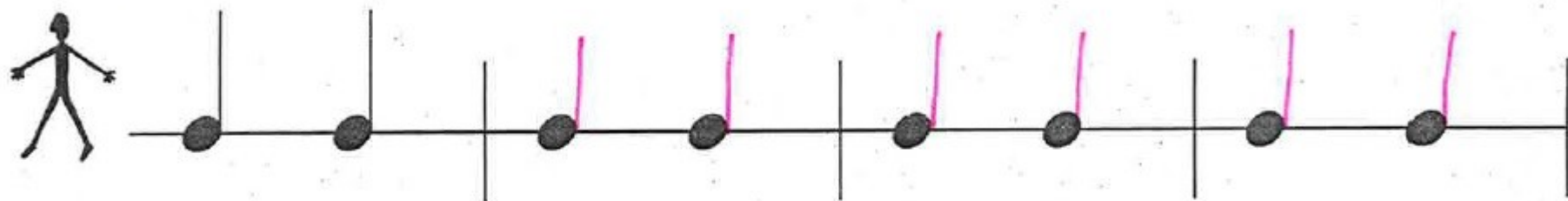


- VYTLESKEJ: AU-TO TROU-BÍ
- VYMYSLI VLASTNÍ PŘÍKLADY

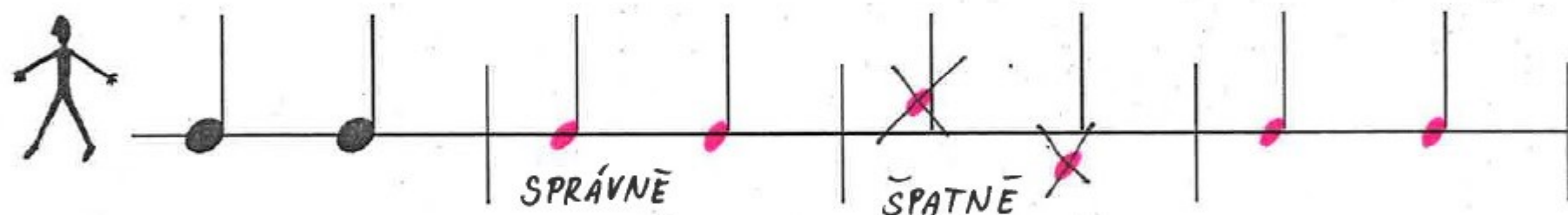
• VÍŠ, JAKÁ NOTA MÁ VYBARVENOU HLAVIČKU A NOŽIČKU? - ČTVRŤOVÁ

4 B

• DOKRESLI NOTÁM NOŽIČKY (PÍŠ TUŽKOU)



• DOKRESLI NOTÁM HLAVIČKY (HLAVIČKY JSOU NA LINCE)



• ŠKRTNI ŠPATNĚ NAPSANÉ NOTY, ŽAKROUŽKUJ SPRÁVNĚ NAPSANOU NOTU

