

60. Hudební testík III

1. Která stupnice má tón hes?

- a) D dur
b) E dur
c) F dur - JAKĚ MÁ PŘEDZN. ?

2. Který nástroj má dřevěnou kobylku, přes kterou jsou vedeny struny?

- a) klavír
b) housle
c) harfa

3. Grave znamená

- a) těžce**
b) lehce
c) žertovně

4. Která durová stupnice má v předznamenání čtyři béčka?
- VYJENÚJ POSTUP B¹ V PŘEDZN.

- a) Es dur
b) As dur
c) Des dur

5. Kolik hráčů má kvinteto?

- a) čtyři - KVARTETO
b) pět
c) šest - SEXTETO

6. Andante znamená

- a) pomalu
b) rychle
c) krokem

7. Akordeon je název pro

- a) tahací harmoniku**
b) varhany - JAK VARHANY
c) zvonkohru VYPADAJÍ ?

8. Které tóny tvoří tónický sextakord F dur? 1. OBRAT

- a) a¹ - cis² - fis²
b) a¹ - c² - f²
c) a¹ - d² - f²

9. Cembalo je nástroj

- a) klávesový**
b) dechový
c) bicí

10. Bedřich Smetana zkomponoval operu

- a) Rusalka
b) Čert a Káča
c) Prodaná nevěsta
- > KDO ZKOMPOVAL TYTO 2 OPERY ?*



61. Už se tálínskej rybník nahání

česká



1. Už se ten tá - lín - skej ryb - ník na - há - ní,
2. Vyj - di ty, ces - tič - ko, vyj - di z vo - dy ven,



do - sa - há vo - děn - ka k sa - mé - mu kra - jí,
po kte - ré jsem cho - dil s mým ka - ma - rá - dem,

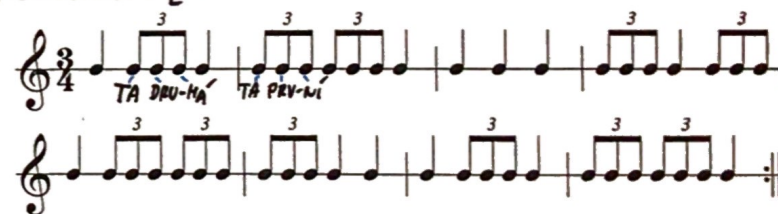


do - sa - há do - sa - hu - je, ces - tič - ku za - pla - vu - je.
cho - dí - val ve dne v no - ci, pro tvo - je mo - dré o - či.

62. Rytmická cvičení

- VITLESKEJ
- POČÍTEJ NAHUS

Cvičení č. 1 TRIOLA



Cvičení č. 2

