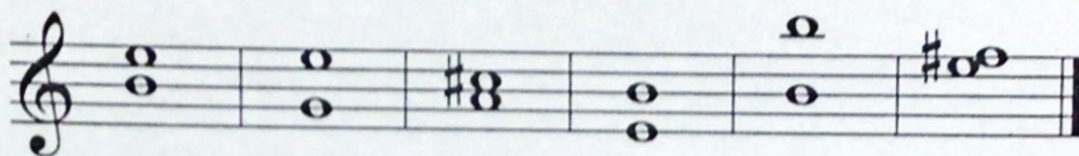


## 44. Intervaly čisté a velké

Pojmenuj dané intervaly.

• **VYJMENUJ INTERVALY**



č.4

v.6

v.3

č.5

č.8

v.2

• **POJMENUJ NOTY**

• **VÍŠ, PROČ JE V NĚKTERÝCH NOT #?**

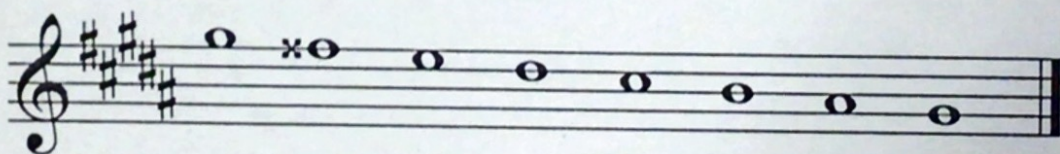
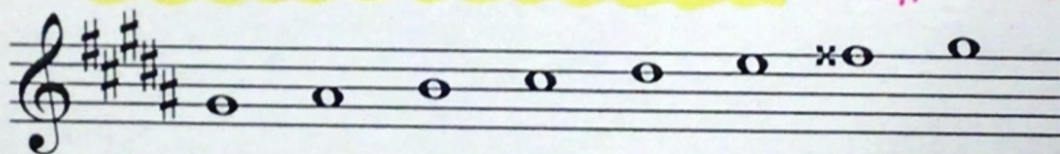
## 45. Stupnice gis moll

Sedmý nezvýšený stupeň ve stupnici gis moll je tón fis. V mollové harmonické stupnici zvýšíme tón fis o půl tónu na fisis.

**Z**

! Přečtěte tóny stupnice gis moll (harmonická).

*x = ## DVOJITÝ KŘÍŽEK*



Šestý a sedmý nezvýšený stupeň ve stupnici gis moll tvoří tóny e a fis. V mollové melodické stupnici zvýšíme tón e na eis a tón fis na fisis (pouze vzestupně).

! Přečtěte tóny stupnice gis moll (melodická).

