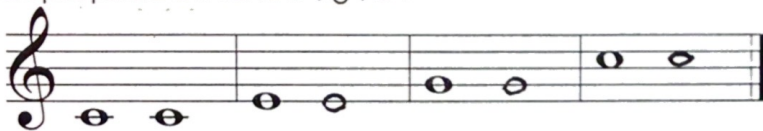


49. Interval - prima

Interval je vzdálenost mezi dvěma tóny. Interval primu tvoří dva tóny stejné výšky.

• PRIMA JE 1. INTERVAL; ZNAČÍME HO ČÍSLEM 1
Doplň primu od tónu e¹, g¹, c².



prima prima prima prima

• VIDĚL JSI TYTO
BICÍ NÁSTROJE?

50. Bicí nástroje

• ZNÁŠ DALŠÍ BICÍ NÁSTROJE?



MALÝ BUBEN



ČINELY



VELKÝ BUBEN



TYMPÁN

51. Ten chlumecký zámek (prima)



Zakroužkuj červeně v každém řádku písničky jednu dvojici tónů, které tvoří primu. Kolikrát je prima v melodii?



Písnička je v tónině C dur. V melodii jsou všechny tóny ze stupnice C dur kromě jednoho. Který tón tam není? h¹

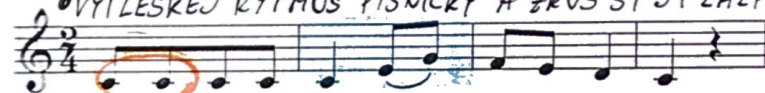


Vybarvi takty, ve kterých je akord z C dur.



Učitel vám vyfuká rytmus písně. Poznejte, v kolika taktech udělal chybu. Dokážete vytleskat z paměti rytmus písně?

• VYTLESKEJ RYTMUS PÍSNÍČKY A ZKUS SI JI ZAPÍVAT



1. Ten chlu - mec - ký zá - mek — je za le - sem,



ten chlu - mec - ký zá - mek — je za le - sem,



vza - li mě na voj - nu, — ne - vě - děl jsem,



vza - li mě na voj - nu, — ne - vě - děl jsem.

2. |:-Když vzali, ať vzali, já tam půjdu,|
|:-se svojí šavličkou bít se budu.|-|

4. |:-Můj koníček vraný pěkně skáče,|
|:-ale má panenka tuze pláče.|-|

3. |:-Šavlička broušená na dvě strany,|
|:-poveze mě od vás koník vraný.|-|

5. |:-Neplač, nenaříkej, že pryč půjdu,|
|:-však já na tě taky myslit budu.|-|