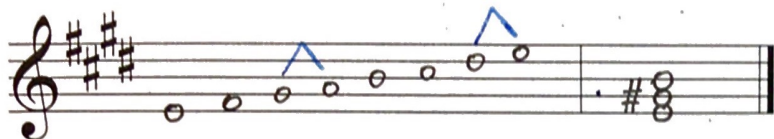




36. Stupnice E dur

Stupnice E dur má v předznamenání 4 křížky fis, cis, gis, dis. Doplň tóny stupnice E dur, označ oba půltóny a napiš akord.



Akord ve stupnici E dur tvoří tóny e¹, gis¹, h¹.

- UMÍŠ POJMENOVAT TÓNY VE STUPNICI E dur?



37. Kdo ví - odpoví

• ZKUSTE SPOJIT SAMI A POTÉ SI PRÁCI ZKONTROLUJTE!

Co patří k sobě? (spoj čarou)

- | | |
|----------------------------------|----------|
| trojzvuk se jinak řekne | staccato |
| krátce se jinak řekne | legato |
| dechový žesťový nástroj | akord |
| vázaně se jinak řekne | takt |
| dvoučtvrtňový nebo tříčtvrtňový | harfa |
| drnkací nástroj větší než kytara | trubka |

38. Noty na pomocných linkách

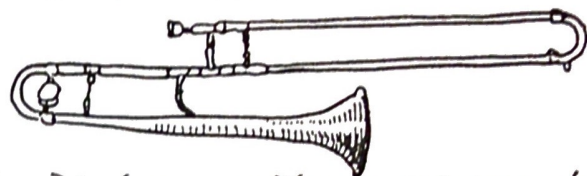
Tříčárkovaná oktáva (c³ - h³)



39. Pozoun

Pozoun patří do skupiny dechových žesťových nástrojů. Má silný a hluboký tón a v hudbě vyjadřuje slavnostní nálady. V pohádkách vystihuje jedno zvířátko. Poznáte, které?

PUSŤTE SI NA YOUTUBE SKLADBU "ŽABÁK" OD VÁCLAVA TROJANA



- JAKÉ DALŠÍ NÁSTROJE PATŘÍ DO SKUPINY DECHOVÝCH ŽESTŮVÝCH NÁSTROJŮ?

40. Černé oči (lidová)

- V JAKÉ TÓNINĚ JE ZAPSANÁ TATO PÍSMIČKA?



1. Čer-né o - či, jdě - te spát, čer-né o - či jdě - te spát,
2. Rá-no, rá-no, ra - nič - ko, rá - no, rá-no, ra - nič - ko,



však mu-sí-te rá - no vstát, však mu-sí-te rá - no vstát.
dřív než vyj-de slu-níč - ko, dřív než vyj-de slu - nič - ko.

- | | |
|--|--|
| 3. : Sluníčko už vychází,
 : má milá se prochází. | 5. : Novinečku takovou,
 : že na vojnu verbugou. |
| 4. : Prochází se po rynku,
 : nese smutnou novinku. | 6. : Když verbugou, budou brát,
 : škoda hochů nastokrát. |